

「サステナブルな暮らし体験」



海山田畑に囲まれたリノベ古民家で



淀江の宿 今津田中家 瓦版

よどえのやど いまづたなかや

2023.03 創刊号 毎月20日発行



リノベ・リノベーション (renovation)・・・既存の建築物に工事を加え、既存のものよりも価値を高めること
サステナブル (sustainable)・・・持続可能な、ずっと続けていける

米子市淀江町の東端にある「淀江の宿今津田中家」は、築約90年の古民家を多くの人の手でリノベし、2021年3月に営業をスタートしたゲストハウスです。海山田畑に囲まれたサステナブルな暮らしが体験できる「みんなの実家」として、今なおリノベを続けながら、運営中です。宿泊の他、カフェスペースや裏庭のレンタル、e-bikeレンタル、自家菜園での農業体験などもやっております。今後、日替わり店長カフェ、英会話カフェや料理教室、大豆・米・野菜などを使った食材づくり体験、ミニセミナーなども行っていきます。お気軽にお立ち寄りください。

作者紹介



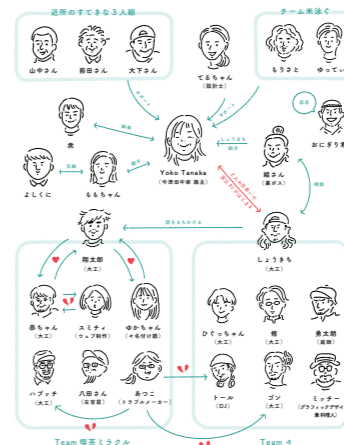
Yoko Tanaka

皆様、こんにちは！ 株式会社ウォリス 代表取締役の田中洋子です。私は米子市淀江町で18年間過ごした後、故郷を離れ、2020年、38年ぶりにUターンしてきました。「淀江プロジェクト」とは、今津田中家という一軒の古民家を巡る物語です。2017年に父が亡くなって、実家が空き家になり、父母のラブレターのやり取りを発見したところから始まります。「淀江の宿今津田中家」の軌跡を連載でご覧ください。

次回予告【第1話のあらすじ】
「淀江プロジェクト」第1話・・・この物語の中心人物洋子の父が亡くなり、実家が空き家となる。結婚する前の父母のラブレターを発見し、いろいろな思い出を振り返る姉弟。これから発生する相続問題、空き家問題はどうか、どうなるのか、まだ見当もつかない中で、淀江プロジェクトに繋がる微かな予兆が動き始める。



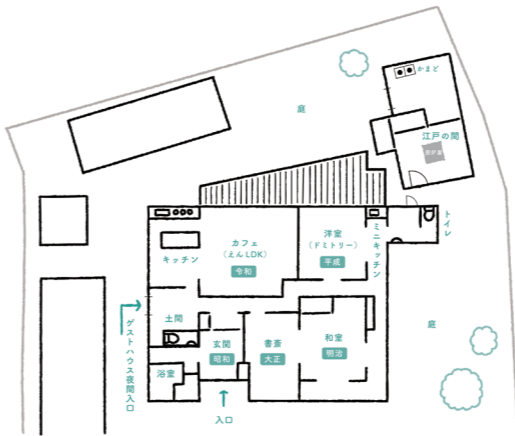
鳥取県米子市淀江町今津。建つてから90年近く経つ田中家。この家を相続することになった長女洋子。洋子は大阪と鳥取を行き来しながら、実家の改装と鳥取を行き来し、離れをゲストハウスに改修工事したものの、洋子は母屋の使い道を考えあぐねていた。



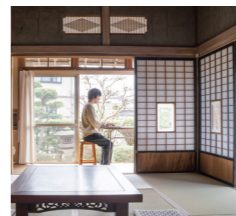
2018年冬、(大阪の)「姐さんことサハラクミコ」の紹介で、ネオ大工野崎将太に出会い、ここから洋子の運命の歯車は大きく狂っていく。これから何年もかかる工事。洋子の鳥取への帰郷(移住?)。人々の交流を妨げる謎の伝染病。いつになったら工事は完成するのか。はたまたましないのか。役割を終えたはずの古民家を巡る大活劇。

特集 今津田中家探検

淀江の宿今津田中家は、和室&書斎(貸切・最大定員8名)、洋室(貸切・orドミトリ・最大定員6名)の2つの宿泊スペースがあります。和室は昭和初期の建築時そのままの形が残されており、書斎は正浪漫をイメージしてリノベーションしています。洋室は2020年2月にリノベーションして、工夫し、とてもユニークな形にリノベーションしたスペースです。併設のカフェスペース・庭・囲炉裏や竈のある「江戸の間」などもご利用ください。海山田畑に囲まれ、民家が続く集落の中にある築約90年の古民家で、田舎暮らしをお楽しみください。



玄関の石馬



和室



洋室ドミトリ



江戸の間



書斎



宿泊スペースの詳細、宿泊料金などはこちらからご覧ください



ホームページ

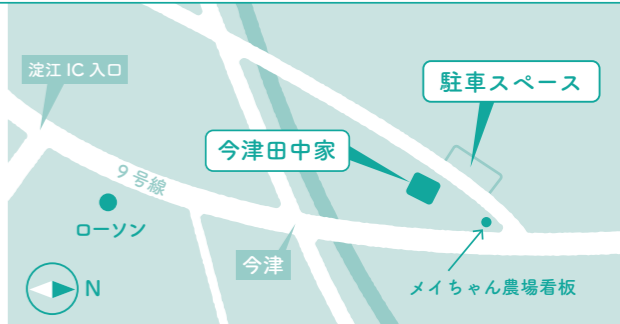


お問い合わせ



淀江の宿 今津田中家 IMAZU-TANAKA-YA

淀江の宿 今津田中家 〒689-3401 鳥取県米子市淀江町今津 50-1 TEL : 0859-30-3889 www.imazutanakaya.com



日替わり店長カフェ紹介

MUTSUMI CAFE

ランチはサンドイッチやドリア、カフェはマフィンやケーキ、ハニートースト等のスイーツをご用意しています。ラインナップは日替わりです。スパイスの効いたチャイでのんびりしてください。



あまのね

あしたの身体をつくり調えるための、藝を楽しむごはん。限定20食。地元旬の食材を海塩と伝統調味料でお料理します。陰陽・中庸・一物全体もつおいしさを引き出した一汁一菜または一汁三菜でお楽しみください。



宇宙の片隅で常に朝

生豆を水で研いでから焙煎した珈琲をやさしく淹れています。はじめて深く余韻はすつとやさしく穏やかな香味へ。一杯の珈琲が誰かの安心や素直につながりまじたら幸いです。ハンドドリップ珈琲、カフェオレなどををご用意しております。



Mrs. Pearce (ミセスピアス)

大山町の海と山の真ん中に、小さな工房を作りました。山陰のおいしくて安心な素材をできるだけ使い、米粉のヴィーガンスイーツをお届けしています。小麦粉・卵・乳製品・白砂糖・化学添加物不使用。



すまいるびと sanin

先人の知恵を現代に取り入れ、心身に優しい暮らしを提案しています。甘酒スムージーや発酵小豆ぜんざいなどのスイーツ、オリジナル野草ブレンド茶など自然派カフェです。ご希望の方にはドライ野草の草体体験も♡要予約。



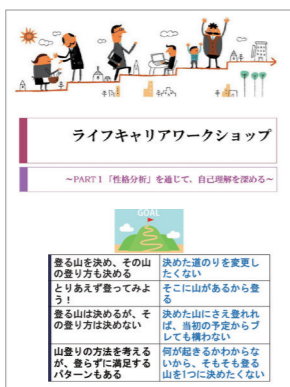
おむすび屋ひとむすび

大山町にあるおむすび屋ひとむすびです。選べるおむすび弁当 限定20個(900円) ①気愛の塩&鶏ラー ②ネギ味噌&ししゃもきくらげ ③焼きサバ&おかかクリームチーズ



ウォリス ライフキャリア支援

世界で一番多く使われている「性格タイプ分析」で自分の本来の姿を知り、人の心の在り方の多様性・他人との違いを認識してみませんか？ 定員(高校生以上)8名 予約制 3時間 参加費3300円(茶菓付)



ウォリス 経営疑似体験学習 (BASG) 入門編

机上で「リアル経営体験」BASG(バスゲーム)は経営を楽しく実践的に学べる「テーブルボードゲーム」です。定員(中学生以上)8名 予約制 3時間 参加費3300円(茶菓付)



日替わり店長カフェ スケジュール

数に限りがあるものもございますので、あらかじめご了承ください。

3/21 (火) 淀江の宿 今津田中家 見学会
11:00 ~ 17:00 餅つき・雑煮・黒豆きな粉餅

3/22 (水) ランチタイム MUTSUMI CAFE
ティータイム MUTSUMI CAFE

3/23 (木) ランチタイム あまのね [限定20食]
ティータイム 宇宙の片隅で常に朝

3/25 (土) ティータイム Mrs. Pearce

3/30 (木) 予約制
ティータイム すまいるびと sanin

4/1 (土) 予約制
ティータイム ウォリス 経営疑似体験学習 (BASG)

4/2 (日) ランチタイム あまのね [限定20食]

4/4 (火) 予約制
イブニング ウォリス ライフキャリア支援

4/6 (木) ティータイム 宇宙の片隅で常に朝

4/8 (土) ティータイム Mrs. Pearce

4/9 (日) 13:00 ~ 16:00
映画上映会「君の根は」& 種子シェア会

4/12 (水) ランチタイム MUTSUMI CAFE
ティータイム MUTSUMI CAFE

4/13 (木) 予約制
ティータイム すまいるびと sanin

4/15 (土) ランチタイム あまのね [限定20食]

4/16 (日) 予約制
ティータイム ウォリス ライフキャリア支援

4/18 (火) 予約制
イブニング ウォリス 経営疑似体験学習 (BASG)

4/19 (水) ランチタイム MUTSUMI CAFE
ティータイム MUTSUMI CAFE

4/20 (木) ティータイム 宇宙の片隅で常に朝

4/22 (土) ティータイム Mrs. Pearce

4/26 (水) ランチタイム MUTSUMI CAFE
ティータイム MUTSUMI CAFE

4/27 (木) 予約制
ティータイム すまいるびと sanin

4/30 (日) ランチタイム おむすび屋ひとむすび [限定20食]



日替わり店長カフェをオープンします

2023年3月21日(火)より、「淀江の宿今津田中家」吹き抜けのカフェスペース「えんLDK」で、日替わり店長カフェをスタートします。自家菜園で採れたこだわり天日干しのはで掛け米(きぬむすめ・もち米)、無農薬の大豆や野菜・果物、地元で獲れた魚介類などの食材も活用した料理やドリンクを提供します。

日替わり店長カフェの他、「淀江の宿今津田中家」の運営会社株式会社ウォリスが関西の中小企業や大学・公的支援機関などで行っていった各種セミナーや相談会も開催していきます。

● ライフキャリア支援
ライフとキャリアを見つめ直す
● 起業支援
経営疑似体験学習 (BASG)・創業相談
● キャリアアップセミナー
IT活用・経営

詳細は、左記のカレンダーをご覧ください。

日替わり店長カフェ営業日	月	火	水	木	金	土	日
モーニング 7:00 - 10:00						●	
ランチ 11:00 - 14:00			●	●		●	●
ティータイム 14:00 - 17:00			●	●		●	●
イブニング 18:00 - 21:00		●					

※上記営業予定日に休業する場合があります。

日替わり店長募集!
設備の整ったキッチンで、日替わり店長にチャレンジしてみませんか?
まずはこちらからお問合せください

